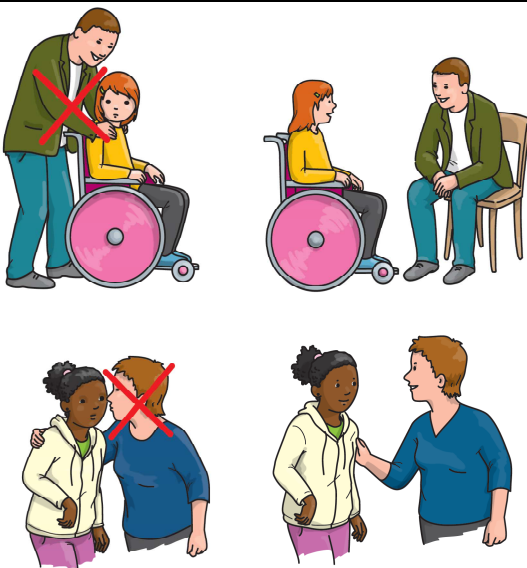


# Verhaltenskodex für Mitarbeiterinnen und Mitarbeiter der LVR Gerd Jansen Schule, Krefeld

---

- Die Mitarbeiterinnen und Mitarbeiter sind für den Schutz von Kindern und Jugendlichen verantwortlich. Sie setzen sich aktiv für Schutz und Hilfe der Betroffenen ein, sofern sie sexuelle, körperliche und psychische Übergriffe beobachten.
- Eine wichtige Grundlage für die Förderung und das Zusammenleben in der Schule ist die emotionale Nähe der Mitarbeiterinnen und Mitarbeiter zu den Schülerinnen und Schülern. Die körperliche Nähe zwischen Mitarbeiterinnen und Mitarbeitern zu Schülerinnen und Schülern muss aber pädagogisch oder therapeutisch begründet und transparent sein.
- Alle Mitarbeiterinnen und Mitarbeiter achten
  - die Kinderrechte
  - die persönlichen Grenzen von Schülerinnen und Schülern,
  - auf einen professionellen Umgang mit Nähe und Distanz.



## Körperliche Nähe von Mitarbeiterinnen und Mitarbeitern zu Schülerinnen und Schülern

Die Mitarbeiterinnen und Mitarbeiter suchen nicht aktiv die körperliche Nähe zu Schülerinnen und Schülern. Es soll z.B. kein Umarmen, Küsschen, ... geben.

## Körperliche Nähe von Schülerinnen und Schülern zu Mitarbeiterinnen und Mitarbeitern



Von Schülerinnen und Schülern gesuchte körperliche Nähe soll alters- und situationsentsprechend aufgefangan, im Laufe der Schulzeit reduziert und in eine angemessene Kontaktaufnahme gelenkt werden. Spätestens ab der Mittelstufe sitzen Schülerinnen und Schüler zum Beispiel nicht mehr auf dem Schoß von Mitarbeiterinnen und Mitarbeitern.

---

---

## Schamgrenzen und Respekt

Die Mitarbeiterinnen und Mitarbeiter achten die individuellen Schamgrenzen der Schülerinnen und Schüler und gehen respektvoll mit ihnen um.

---

## Nacktheit

Mitarbeiterinnen und Mitarbeiter zeigen sich den Schülerinnen und Schülern nicht unbekleidet. Sie duschen z.B. nicht gemeinsam mit Schülerinnen und Schülern. Beim Schwimmen ziehen sich Mitarbeiterinnen, Mitarbeiter, Schülerinnen und Schüler getrennt um.



---

## Intimleben

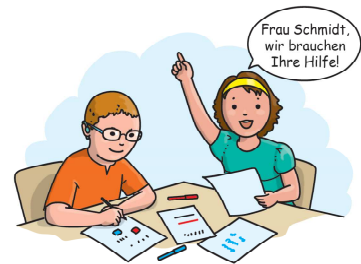
Mitarbeiterinnen und Mitarbeiter führen in Anwesenheit von Schülerinnen und Schülern keine Gespräche über persönliche Belastungen oder das eigene Intimleben.



---

## "DU" oder "SIE"

Die Mitarbeiterinnen und Mitarbeiter sollen durch Schülerinnen und Schüler mit dem Nachnamen und zunehmend mit „SIE“ angesprochen werden. Spätestens ab der Abschlussstufe wird darauf hingearbeitet. Für Helferinnen und Helfer treffen die einzelnen Klassen individuelle Absprachen.



---

## Kosenamen

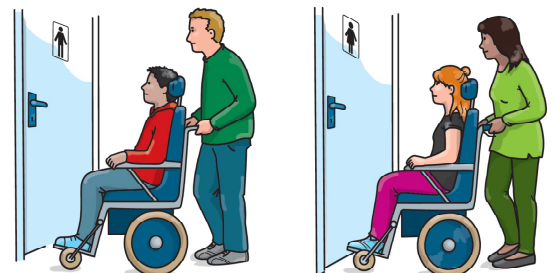
Schülerinnen und Schüler werden von haupt- und ehrenamtlichen Mitarbeiterinnen und Mitarbeitern mit ihrem Namen und nicht Spitz- oder Kosenamen angesprochen.

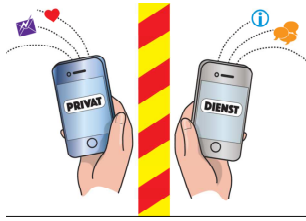


---

## Pflegerische Versorgung

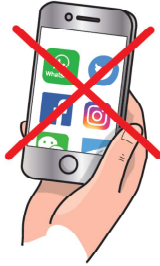
Die Pflege von Schülerinnen und Schülern wird von den Krankenschwestern organisiert. Sie findet - wenn eben möglich - „geschlechtsgleich“ statt. Sind bei Ausflügen oder Klassenfahrten pflegerische Tätigkeiten zu erwarten, so sollten für Schülerinnen eine weibliche Begleitung und für Schüler eine männliche Begleitung anwesend sein.





### Fotos und Videos

Fotos oder Videos von Schülerinnen und Schülern dürfen von Mitarbeiterinnen und Mitarbeitern nur für schulische Zwecke und mit Einverständnis der Eltern/ Sorgeberechtigten gemacht werden.



### Kontaktaufnahme in sozialen Medien

Mitarbeiterinnen und Mitarbeiter nehmen mit ihren Schülerinnen und Schülern keinen Kontakt über soziale Netzwerke (z.B. Facebook, Instagram oder WhatsApp) auf.



### Angemessene Kleidung

Alle Mitarbeiterinnen und Mitarbeiter tragen eine ihrer Tätigkeit angemessene Kleidung.

---

LVR Gerd Jansen Schule  
Luiters Weg 6, 47802 Krefeld  
02151 96510  
gerd-jansen-schule@lvr.de

Juli 2017